

**Hans Trimborn**

**Leben und Werk im Rheinland (1891-1918)**

**und seine**

**Schaffenszeit zwischen den Weltkriegen in Heidelberg und  
auf Norderney (1918-1939)**

**Band II (Katalog der Abbildungen)**

Inaugural-Dissertation  
zur  
Erlangung der Doktorwürde  
der

Philosophischen Fakultät  
der  
Rheinischen Friedrich-Wilhelms-Universität  
zu Bonn

vorgelegt von

Johannes C.B. Janssen  
aus  
Norden

Bonn 2002

Inhalt

Band II

Katalog der Abbildungen

Seite

8. Katalog der Abbildungen

193

9. Verzeichnis der Abbildungen

246

9.1. Nachlass Hans Trimborn

246

9.2. Privatbesitz

248

9.3. Vergleichsabbildungen

248

## 8. Katalog der Abbildungen



Abb.001 Patohm vor dem Ofen, 1908



Abb.003 Plittersdorfer Gasse im Schnee, 1909



Abb.002 Max Liebermann: Der alte Lotse-Alter Fischer in Interieur, 1890

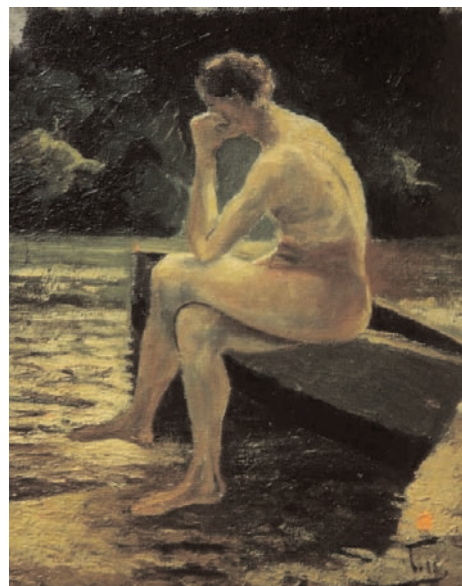


Abb.004 Akt auf Boot sitzend, 1911



**Abb.005 Weg am Rhein, 1911**



**Abb.007 Plittersdorfer  
Fußballmannschaft, um 1908**



**Abb.006 August Macke: Weg am  
Waldesrand, 1910**



**Abb.008 Abiturjahrgang Hans Trimborn,  
1913**





**Abb.009 Dorfgasse, 1913**



**Abb.011 Hans Thuar: Dorfstraße, 1911**



**Abb.010 Bleistiftzeichnung: Eingang nach  
Plittersdorf, 1912**



**Abb.012 Ernst-Lothar vom Knorr, 1913**



**Abb.013 Othon Friesz: Portrait de Fernand Fleuret, 1907**



**Abb.015 H.T. am Klavier, 1913**



**Abb.014 Kaffeetafel: H.T. u. Familie, 1913**



**Abb.016 Straße in Lüttich, 1914**



**Abb.017 Bleistiftskizze: Straße in Lüttich, 1914**



**Abb.019 Vincent v. Gogh: Vincents Schlafzimmer in Arles, 1889**



**Abb.018 Ofenecke, 1914**

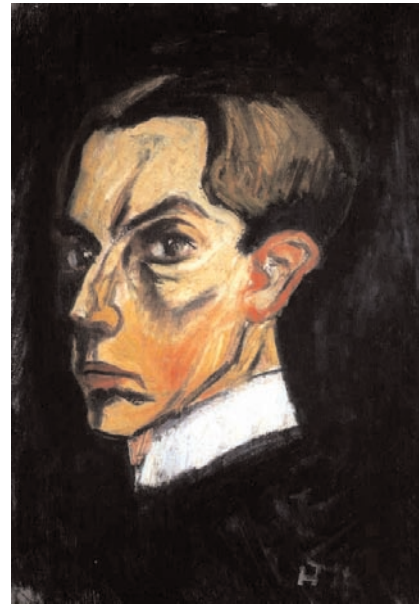


**Abb.020 Feldarbeit I, 1914**





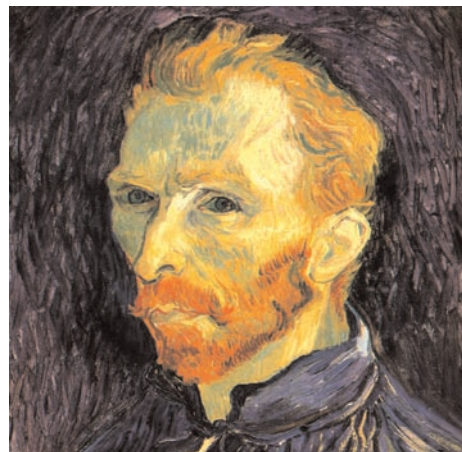
**Abb.021 Vincent v. Gogh: Acker mit pflügenden Bauern, 1889**



**Abb.023 Selbstbildnis, 1914**



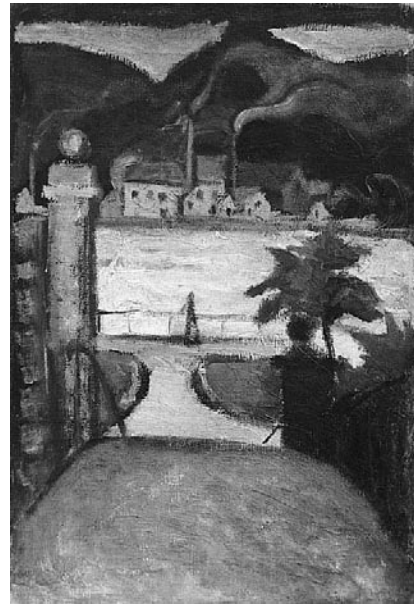
**Abb.022 Max Ernst: Feldarbeit an der Gartenmauer in Brühl, ca. 1912**



**Abb.024 Vincent v. Gogh: Selbstbildnis, Saint-Rémy, Ende August 1889**



**Abb.025 Heinrich Nauen: Selbstbildnis,  
1909**



**Abb.027 Blick auf den Rhein, 1914**



**Abb.026 P.A. Seehaus: Bleistiftskizze:  
Blick auf den Rhein, 1914**



**Abb.028 P. A. Seehaus: Bleistiftskizze:  
Lesende, 1914**

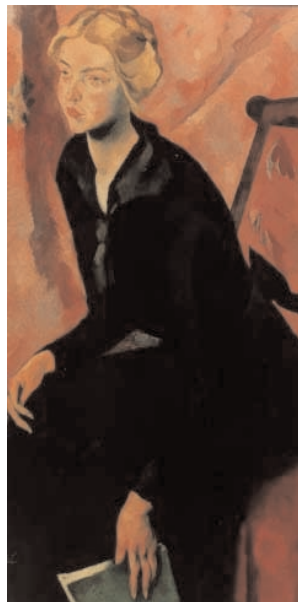




**Abb.029 Lesende, 1914**



**Abb.031 P. A. Seehaus: Dame mit Fächer, 1914**



**Abb.030 Heinrich Nauen: Damenbildnis mit Buch, 1915**



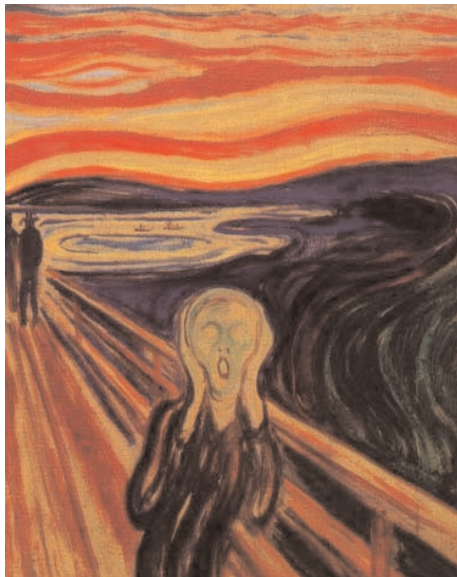
**Abb.032 Rheinpromenade am Schaumburger Hof, 1914**



**Abb.033 Tuschzeichnung:  
Rheinpromenade mit feurigem Himmel,  
1914**



**Abb.035 Bleistiftskizze: Schaumburger  
Hof-Rheinpromenade, 1914**



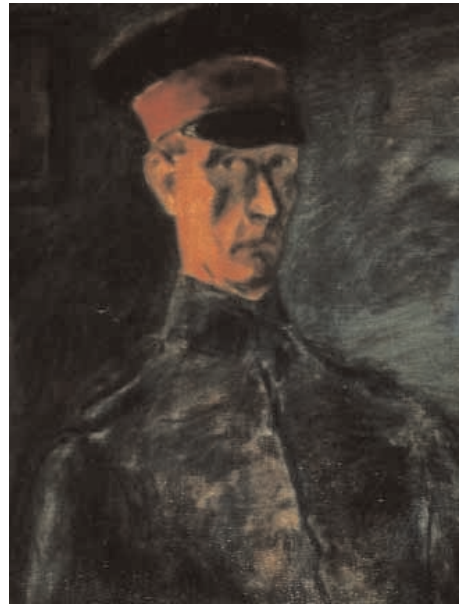
**Abb.034 Edvard Munch: Schrei, 1893**



**Abb.036 H.T. in Uniform vor Gemälden,  
1916**



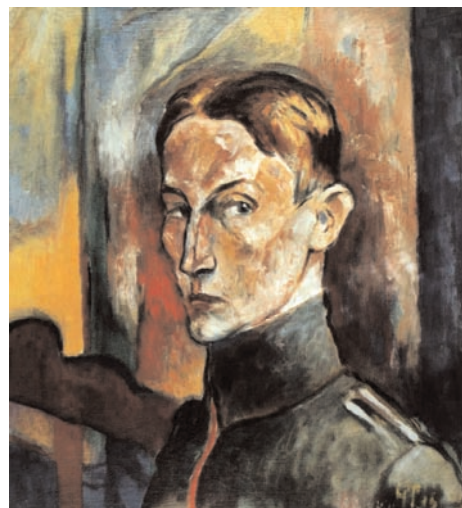
**Abb.037 H.T. als Sanitätssoldat im Viktoria-Hospital, 1915**



**Abb.039 Selbstbildnis in Uniform, 1915**



**Abb.038 E. L. Kirchner: Selbstporträt als Soldat, 1915**



**Abb.40 Selbstbildnis als Soldat, 1916**





**Abb.041 Blaue Rheinlandschaft, 1915**



**Abb.043 Franz M. Jansen: Der Eiserne Rhein, 1913**



**Abb.042 Park am Rhein, 1916**



**Abb.044 Bäume, 1915**



**Abb.045 Waldlichtung mit äsendem Reh,  
1915**



**Abb.047 August Macke: Kinder mit Ziege  
im Wald, 1912**



**Abb.046 Franz Marc: Reh im Wald II,  
1912**



**Abb.048 Rosa Haus im dunklen Wald,  
1915**





**Abb.049 Atelieransicht, 1916**



**Abb.051 August Macke: Tunesische Landschaft, 1914**



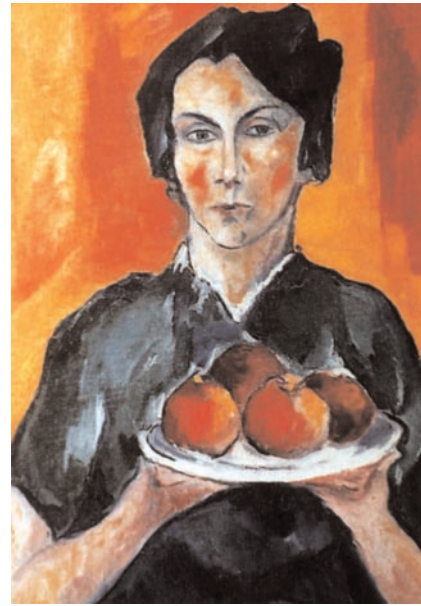
**Abb.050 Gelbes Haus und weiße Kirche, 1916**



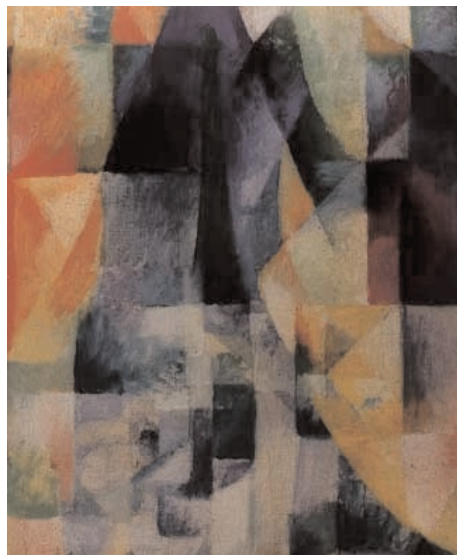
**Abb.052 Ansicht von Bad Godesberg, 1916**



**Abb.053 August Macke: Garten am Thuner See, 1913**



**Abb.055 Frau mit Äpfeln, 1916**



**Abb.054 Robert Delaunay: Simultanfenster, 2. Motiv- erster Teil, 1912**



**Abb.056 August Macke: Porträt mit Äpfeln: Frau des Künstlers, 1909**



**Abb.057 Sterbezimmer, 1916**



**Abb.059 Edvard Munch: Der Tod im Krankenzimmer, 1896**



**Abb.058 Gemälde aus St. Vith, 1916**



**Abb.060 Edvard Munch: Die tote Mutter und das Kind, um 1894**





**Abb.061 Atelieransicht aus St. Vith, 1916**



**Abb.063 Atelieransicht aus St. Vith, 1916**



**Abb.062 Ausschnitt Abb.061**



**Abb.064 Ausschnitt Abb.063**



**Abb.065 H.T. zeichnend in Badenweiler,  
1917**



**Abb.067 Am Dorfkanal, 1917**



**Abb.066 Stilleben, 1917**



**Abb.068 Gasthaus Trimborn-  
Rheinterrasse, 1917**





**Abb.069 Vier Badende, 1917**



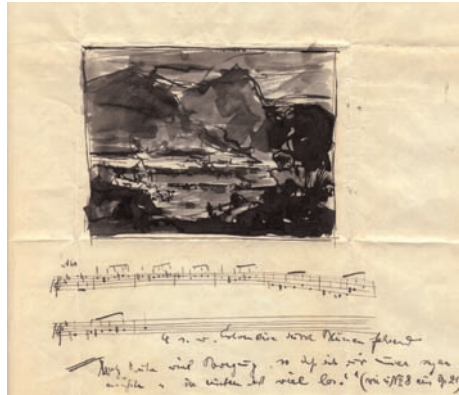
**Abb.071 Paul Cézanne: Baigneuses, 1879-1882**



**Abb.070 Federzeichnung: Badende, 1917**



**Abb.072 Hans von Marées: Hesperiden II, 1884-1887**



**Abb.073 Federzeichnung/ Komposition:  
Lokomotive durch Blumen fahrend, 1916**



**Abb.075 Bleistiftskizze:  
Schülerzüchtigung, 1919**



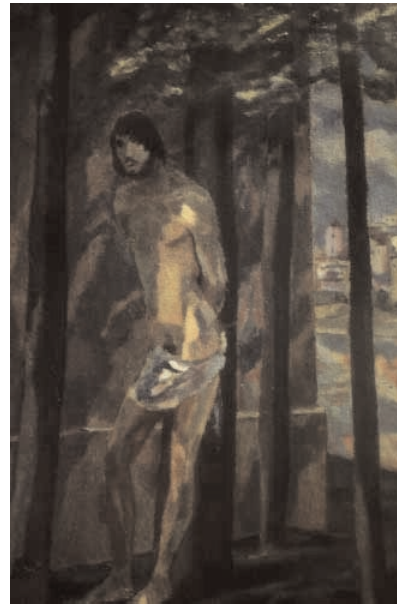
**Abb.074 H.T. mit Frau Dresel u. Heinrich  
Sachs, 1919**



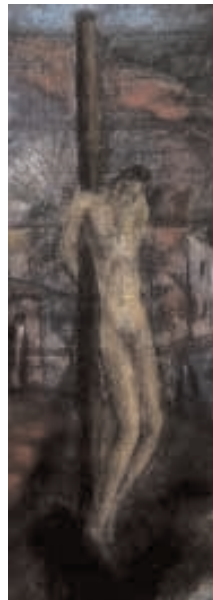
**Abb.076 Bleistiftskizze: Lehrerzüchtigung,  
1919**



**Abb.077 o.T., 1918/19**



**Abb.079 Alfred Weisgerber: Sebastian an der Mauer, 1911**



**Abb.078 Ausschnitt Abb.077**



**Abb.080 Bleistiftskizze: Gefesselter Akt, 1919**





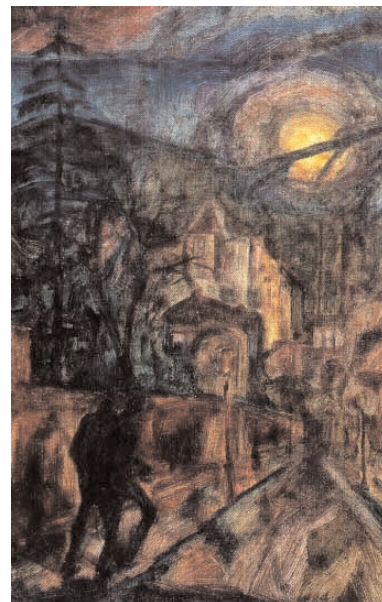
**Abb.081 Bleistiftskizze: Grablegung, 1919**



**Abb.083 Blumenthalstraße in Heidelberg, 1918/19**



**Abb.082 Leichentransport, 1919**



**Abb.084 Ausschnitt Abb.083**



**Abb.085 Hochzeitsgesellschaft Hans und Marta Trimborn, 1919**



**Abb.087 Johannes an der Brust Christi (Oberschwaben), um 1320**



**Abb.086 Anbetung, 1920**



**Abb.088 Emil Nolde: Abendmahl, 1909**





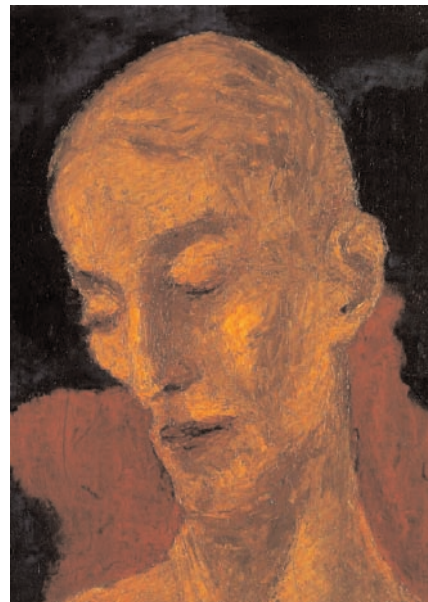
**Abb.089 Christus als guter Hirte-  
Abendmahl, 1920**



**Abb.091 Matthias Grünewald: Isenheimer  
Altar: Auferstehungsflügel, 1513-1515**



**Abb.090 Christus bei den Fischern, 1920**



**Abb.092 Selbstbildnis, 1920**



**Abb.093 Sitzender Nackter (Selbst), 1921**



**Abb.095 Abendmahl, 1920**



**Abb.094 Christus in Not (Ecce homo),  
1923/24**



**Abb.096 Petrus Chritus: Exeter Madonna,  
um 1450**



Abb.097 Die heilige Familie, um 1921



Abb.099 Holzschnitt: Mutter mit Kind, um 1921



Abb.098 Mutter mit Kind, um 1921

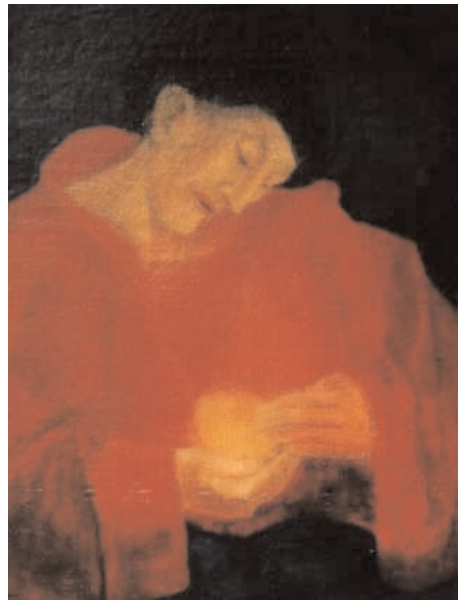


Abb.100 Hüter des Lichts, 1920





**Abb.101 Sitzender mit schwarzem Kaninchen, um 1920**



**Abb.103 Kohlezeichnung: Waldemar Bonsels, 1921**



**Abb.102 Inder mit Kristall vor einer Öllampe, um 1920**



**Abb.104 Stellnetzfischer, um 1922**



Abb.105 Stellnetzfischer, um 1929

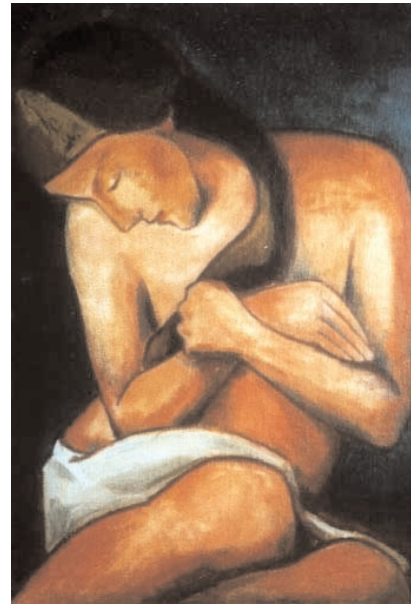


Abb.107 Weiblicher Akt mit gekreuzten Armen, 1922

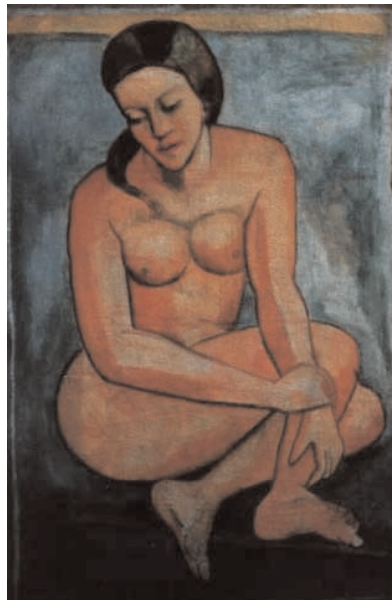


Abb.106 Sitzender Akt am Wasser, um 1922

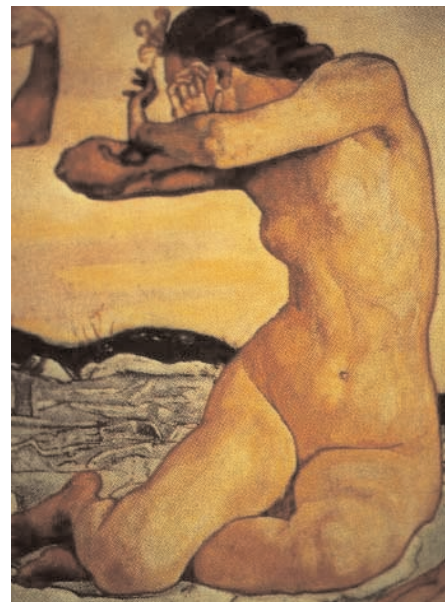
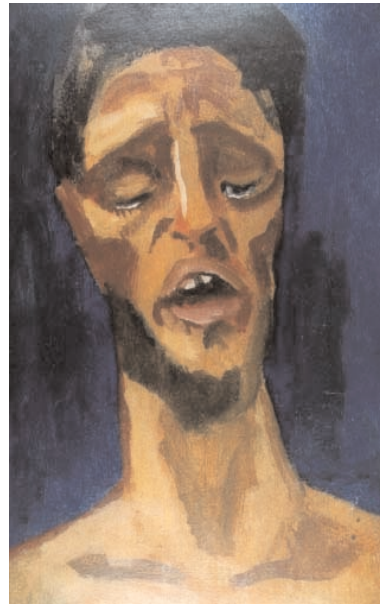


Abb.108 Ferdinand Hodler: Der Tag, 1900



**Abb.109 Holzschnitt: Zwei tanzende Akte, o. Dat. (ca. 1922/23)**



**Abb.111 Leidender vor Blau, um 1922.**



**Abb.110 Holzschnitt: Leidenshaltung, o.Dat. (ca. 1922/23)**



**Abb.112 Aquarell: Kopf I, o. Dat. (um 1922)**





Abb.113 Aquarell: Kopf II, o. Dat. (um 1922)

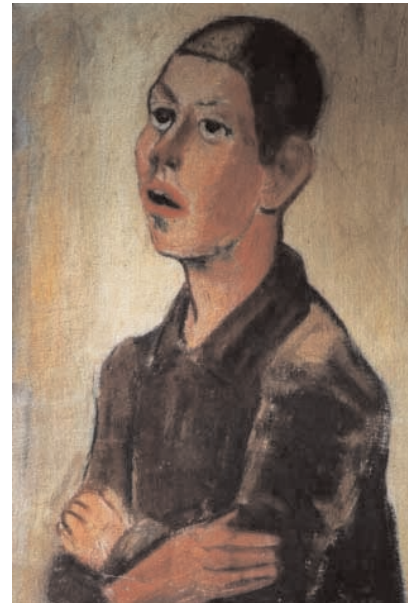


Abb.115 Knabe mit stupidem Ausdruck, um 1922

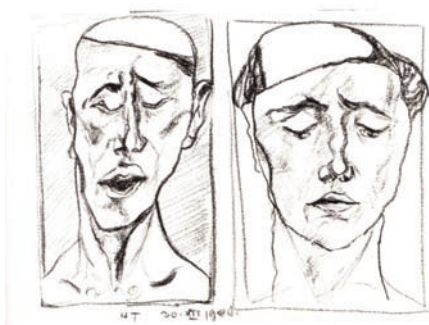


Abb.114 Skizze: Schizophrener am Strand, 1922



Abb.116 Hermann Opitz der Buchhändler von Norderney (Werbeschild), um 1921



Abb.117 Hans Thoma: Selbstbildnis, 1899



Abb.119 Selbstporträt an der Staffelei, um 1921



Abb.118 Hans Holbein d.J.: Bildnis eines Herrn mit Laute und Notenbüchlein, 1533-1536



Abb.120 Selbstbildnis vor Grün, um 1921

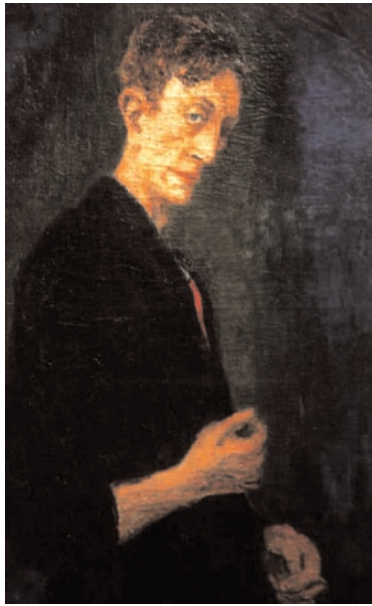


Abb.121 Selbstbildnis, um 1922



Abb.123 Mutter mit Kind, um 1922



Abb.122 Paula Modersohn-Becker:  
Brustbild einer alten Frau mit Kind, 1905

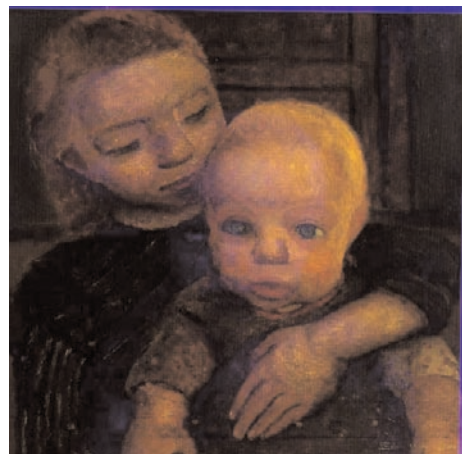
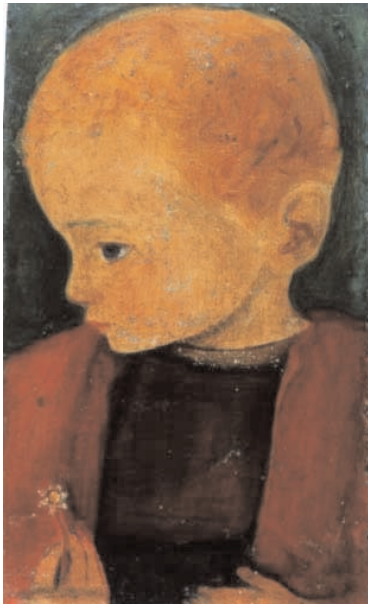


Abb.124 Paula Modersohn-Becker:  
Halbfigur eines Mädchens, den Arm um  
ein Kind gelegt, 1904





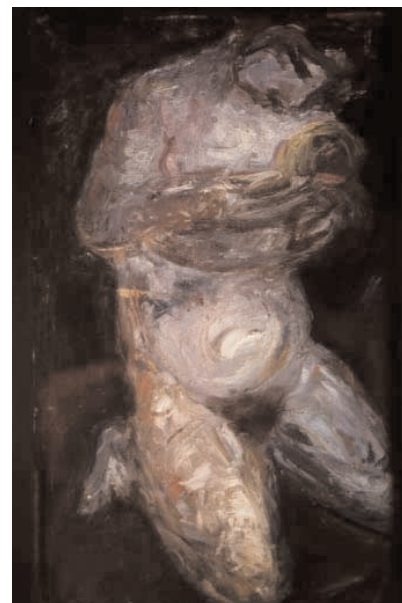
**Abb.125 Blonder Knabe mit Gänseblümchen, um 1922**



**Abb.127 Paula Modersohn-Becker: Kniende Mutter mit Kind an der Brust, 1906**



**Abb.126 Paula Modersohn-Becker: Kind auf rotgewürfeltem Kissen, 1904**



**Abb.128 Knieender Akt mit Kind im Arm, um 1924**



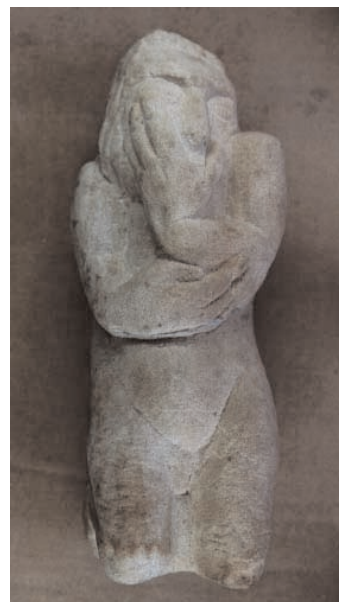
**Abb.129 H.T. mit Skulptur (Kopf), 1922**



**Abb.131 Gipsplastik: Selbstbild, 1921**



**Abb.130 H.T. mit Marta mit Porträtkopf von Marta (Holz), (o. Dat.)**



**Abb.132 Sandsteinfigur: Knieender, o. Dat. (20er Jahre)**



**Abb.133 Bernhard Hoetger: Gußstein:  
Bacchus, 1927**



**Abb.135 Kohlezeichnung: Kopf, o. Dat.  
(20er Jahre)**



**Abb.134 Holzskulptur: Holzkopf, o. Dat.  
(20er Jahre)**



**Abb.136 Ernst Ludwig Kirchner:  
Holzskulptur: Frauenkopf, 1913**





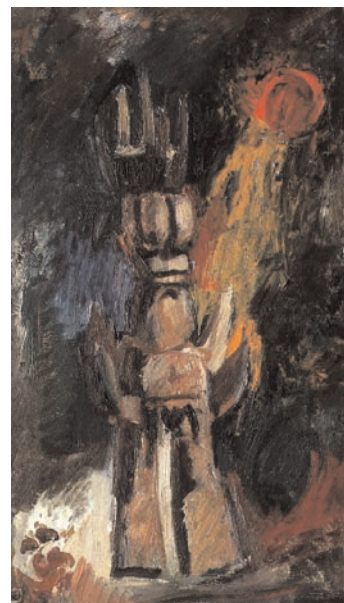
**Abb.137 Holzskulptur: Sent M'Ahesa, o. Dat. (20er Jahre)**



**Abb.139 Bernhard Hoetger: Haus in den Dünen auf Norderney, 1924**



**Abb.138 Bernhard Hoetger: Bronzeskulptur: Sent M'Ahesa, 1917**



**Abb.140 Bernhard Hoetger: Holzpuppe, um 1925**



Abb.141 Stilleben mit weißem Porzellanhündchen, um 1923/24



Abb.143 Bernhard Hoetger: Pavian, 1923/24



Abb.142 Rote Inselkirche, um 1923/24



Abb.144 Im Käfig, um 1923/24

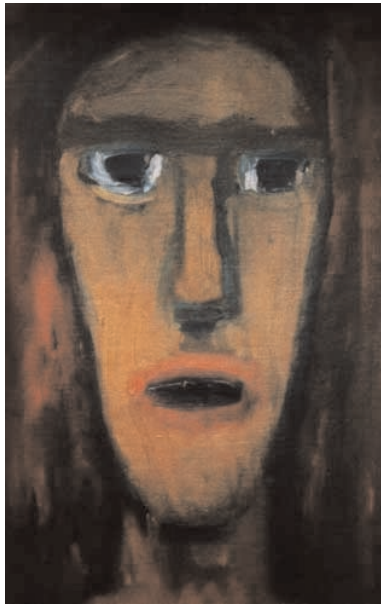


Abb.145 Länglicher Kopf mit offenem Mund, um 1924



Abb.147 Federzeichnung: Café Hag-Werbung, (o. Dat.)



Abb.146 Alfred Kollmar: Der Musiker, (o. Dat.)



Abb.148 H.T. mit Hoetger (stehend); Goldyga u. Marta auf Norderney, 1924





**Abb.149 Bernhard Hoetger:  
Kohlezeichnung: Signet-Kaffee  
Kiekbimutt, 1924**



**Abb.151 Bernhard Hoetger: Stuhl aus dem  
Kaffee WINUWUK, um 1921**



**Abb.150 Bernhard Hoetger:  
Bleistiftzeichnung: Entwurf: Eingang  
Kaffee Kiekbimutt, 1924**



**Abb.152 Innenansicht Kaffee Kiekbimutt,  
1924**



Abb.153 Innenansicht Kaffee Kiekbimutt,  
1924



Abb.155 Badezeitung: Werbeanzeige  
Kaffee Worpswede, 1925



Abb.154 Innenansicht Kaffee Kiekbimutt,  
1924



Abb.156 Die Trinkerin, 1925



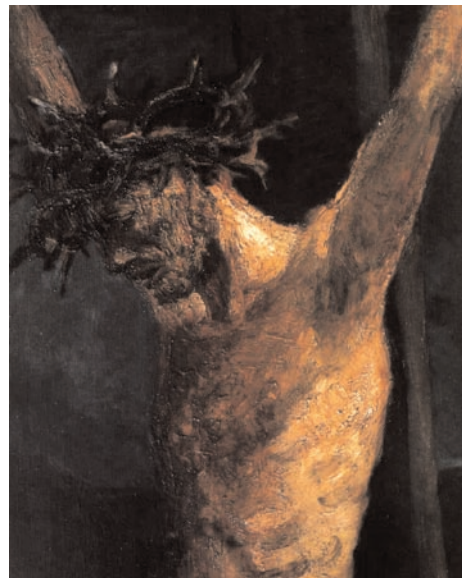
**Abb.157 Frans Hals: Lautenspieler mit Weinglas in der Hand, um 1626**



**Abb.159 Ausschnitt Abb.156**



**Abb.158 Frans Hals: Kavalier mit Weinglas und Mädchen, 1623**



**Abb.160 Kreuzigung, um 1925**





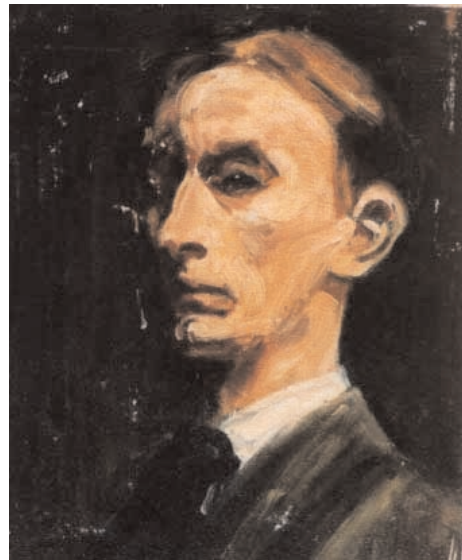
**Abb.161 Männerporträt im Rembrandtstil, um 1925**



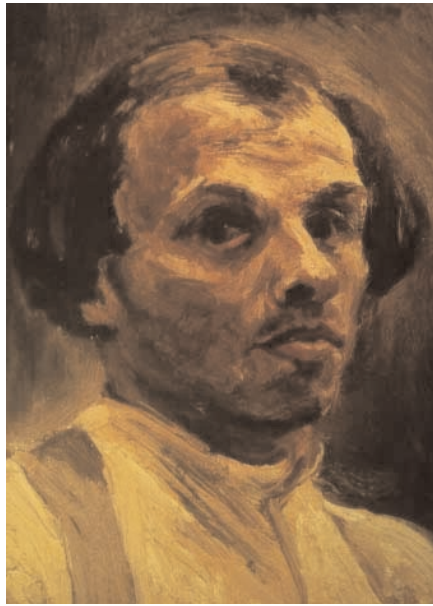
**Abb.163 Selbstbildnis, um 1925**



**Abb.162 Rembrandt: Selbstbildnis als Zeuxis, 1662**



**Abb.164 Selbstbildnis, um 1926**



**Abb.165 Karl Schwesig: Selbstbildnis,  
1927**



**Abb.167 Die Malerin Dora Wenneker im  
Profil, 1927**



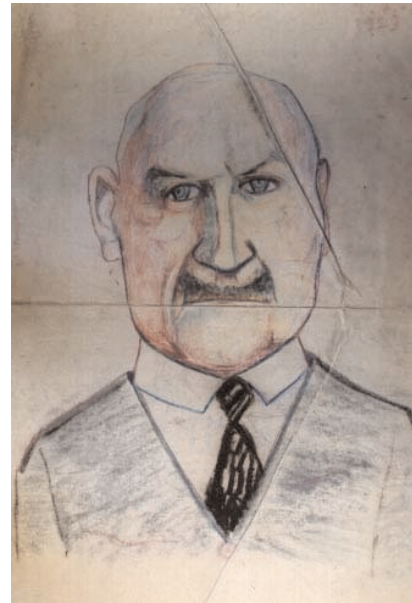
**Abb.166 Die Malerin Dora Wenneker, um  
1927**



**Abb.168 Wilde Wolkenbildung über dem  
Meer, um 1927**



**Abb.169 Marta Trimborn mit gekreuzten  
Händen vor der Brust, um 1927**



**Abb.171 Kreidezeichnung: Bürger, 1929**



**Abb.170 Tanzkapelle Trimborn auf  
Norderney, (o. Dat.)**



**Abb.172 Rotes Haus hinter winterkahlen  
Bäumen, 1929**

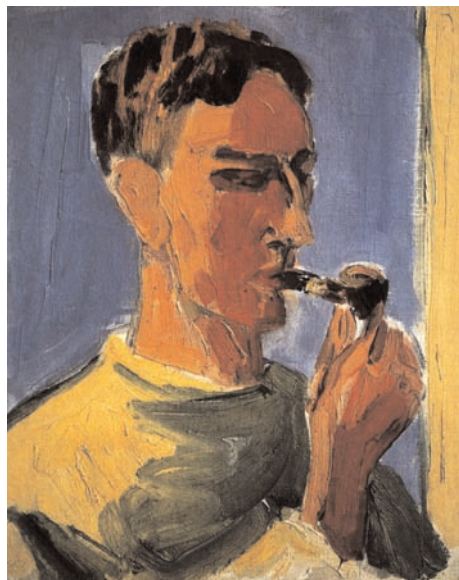




**Abb.173 Hausgarten auf Norderney, 1929**



**Abb.175 Vincent v. Gogh: Selbstbildnis mit verbundenem Ohr und Pfeife, 1889**



**Abb.174 Selbst mit Pfeife, um 1929**



**Abb.176 H.T. mit Marta u. Sohn Hannes im Paddelboot auf Norderney, 1926**



**Abb.177 H.T. mit Sohn Hannes auf  
Norderney, 1929**



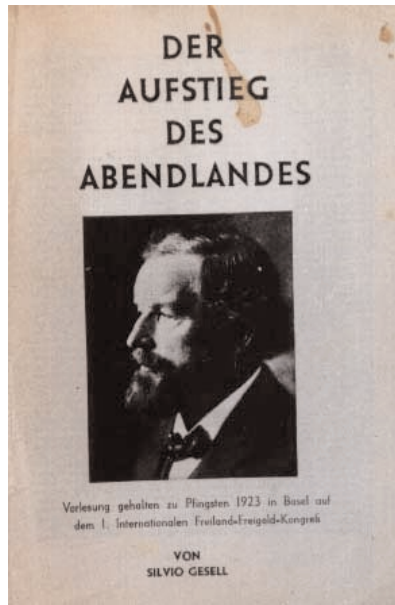
**Abb.179 Selbstbildnis mit Schiebermütze,  
um 1930**



**Abb.178 Unterm Weihnachtsbaum- Oma  
Trapp und Hannes, um 1930**



**Abb.180 Silvio Gesell im Profil, um 1925**



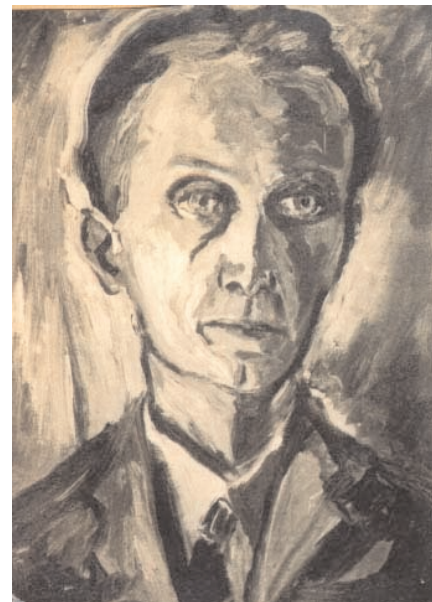
**Abb.181** Titelblatt: Der Aufstieg des Abendlandes. Silvio Gesell, (o. Dat.)



**Abb.183** H.T. mit Saxophon, 1931



**Abb.182** H.T. mit Hans Timm in Hamburg-Blankenese, 1929



**Abb.184** Johannes Sack: Porträt Hans Trimborn, 1931





**Abb.185 Kapellmeister Hans Trimborn auf Norderney, 1932**



**Abb.187 Bleistiftskizze: Leichenbitter Klaas Bart, 1932**



**Abb.186 Leichenbitter Klaas Bart (Jan Dood), 1932**



**Abb.188 Kohlezeichnung: Leichenbitter Klaas Bart, 1932**



Abb.189 Gasmaske, um 1933



Abb.191 Kohlezeichnung: Grablegung mit Gasmasken, (o. Dat.)



Abb.190 Skizze: Zwei Gasmaskenköpfe, 1932



Abb.192 Kohlezeichnung: Gasmasken-Gruppe, 1933

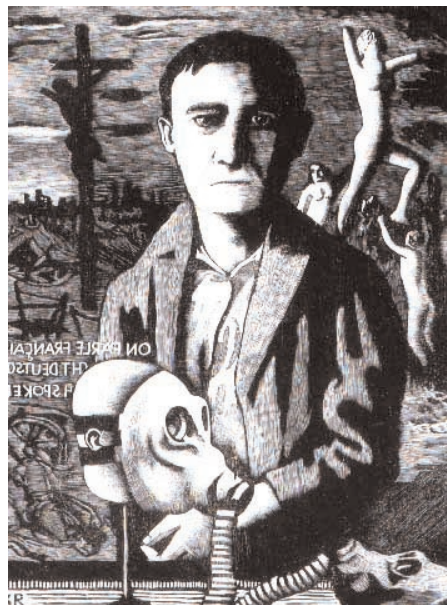




**Abb.193 George Grosz: Zeichnung: Maul halten und weiter dienen/ Christus mit der Gasmaske, 1927**



**Abb.195 Anton Refregier: Zeichnung: Die Zukunft unserer Kinder, 1935**



**Abb.194 Karl Rössing: Holzstich: Zwischen Vergangenheit und Zukunft, 1931**



**Abb.196 Krieg- Tod im Massengrab, 1941**





**Abb.197 Lasst alle Hoffnung fahren, 1951**



**Abb.199 Selbstbildnis en face, 1934**



**Abb.198 Kohlezeichnung: Selbst, 1933**



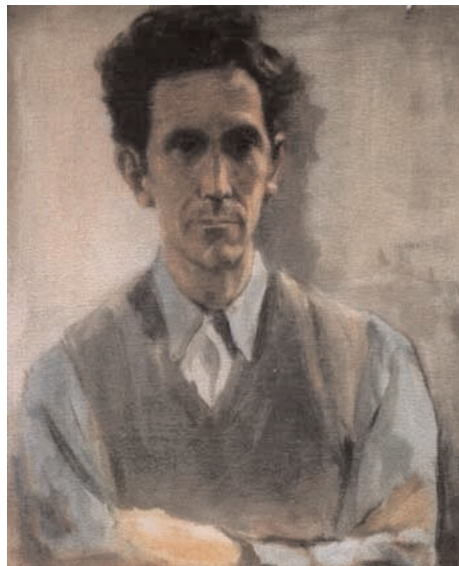
**Abb.200 Selbstbildnis mit Hut und Farbpalette, um 1934**



**Abb.201 Otto Nagel: Selbstbildnis, 1933**



**Abb.203 H.T. malend auf Norderney, 1934**



**Abb.202 Hans Timm, 1934**



**Abb.204 Nationalsozialistische Kundgebung, 1934**



**Abb.205 Badezeitung: Collage mit Adolf Hitler und Volk, 1934**



**Abb.207 Kohlezeichnung: Dr. Ernst Thalheim auf dem Sterbebett, 1934**



**Abb.206 Dr. Ernst Thalheim auf dem Sterbebett, 1934**



**Abb.208 Porträt Henri Nannen, (o. Dat.)**





**Abb.209 H.T. auf seinem Segelschiff  
Delphin, um 1935**



**Abb.211 Selbstbildnis mit Pfeife, 1935**



**Abb.210 Schaufenster der Kunsthandlung  
Eggen auf Norderney, 1936.**



**Abb.212 Elly Ney, 1937**

## 9. Verzeichnis der Abbildungen

### 9.1. Nachlass Hans Trimborn

Abb.001 Patohm vor dem Ofen 1908 (WVZ-Nr. 08001-1)/ Abb.003 Plittersdorfer Gasse im Schnee 1909 (WVZ-Nr. 09001-3)/ Abb.004 Akt auf Boot sitzend 1911 (WVZ-Nr. 11001-4)/ Abb.005 Weg am Rhein 1911 (WVZ-Nr. 11003-6)/ Abb.007 Foto: Plittersdorfer Fußballmannschaft um 1908/ Abb.008 Foto: Abiturjahrgang Hans Trimborn 1913 (Ausschnitt)/ Abb.009 Dorfgasse 1913 (WVZ-Nr. 13002-18)/ Abb.010 Bleistiftzeichnung: Eingang nach Plittersdorf 1912/ Abb.012 Ernst-Lothar vom Knorr 1913 (WVZ-Nr. 13001-17)/ Abb.014 Foto: Kaffeetafel, H.T. u. Familie 1913/ Abb.015 Foto: H.T. am Klavier 1913/ Abb.017 Bleistiftskizze: Straße in Lüttich 1914/ Abb.018 Ofenecke 1914 (WVZ-Nr. 14024-43)/ Abb.020 Feldarbeit I 1914 (WVZ-Nr. 14015-34)/ Abb.026 Paul Adolf Seehaus: Bleistiftskizze: Blick auf den Rhein 1914/ Abb.028 Paul Adolf Seehaus: Bleistiftskizze: Lesende 1914/ Abb.029 Lesende 1914 (WVZ-Nr. 14004-23)/ Abb.035 Bleistiftskizze: Schaumburger Hof-Rheinpromenade 1914/ Abb.036 Foto: H.T. in Uniform vor Gemälden 1916/ Abb.037 Foto: H.T. als Sanitätssoldat im Viktoria-Hospital 1915/ Abb.039 Selbstbildnis in Uniform 1915 (WVZ-Nr. 15005-52)/ Abb.041 Blaue Rheinlandschaft 1915 (WVZ-Nr. 15043-90)/ Abb.042 Park am Rhein 1916 (WVZ-Nr. 16019-111)/ Abb.048 Rosa Haus im dunklen Wald 1915 (WVZ-Nr. 15016-63)/ Abb.049 Foto: Atelieransicht 1916 (Ausschnitt)/ Abb.050 Gelbes Haus und weiße Kirche 1916 (WVZ-Nr. 16041-133)/ Abb.052 Ansicht von Bad Godesberg 1916 (WVZ-Nr. 16045-137)/ Abb.057 Sterbezimmer 1916 (WVZ-Nr. 16015-107)/ Abb.058 Foto: Gemälde aus St. Vith 1916/ Abb.061 Foto: Atelieransicht aus St. Vith 1916/ Abb.062 Foto: Atelieransicht aus St. Vith 1916 (Ausschnitt Abb.061)/ Abb.063 Foto: Atelieransicht aus St. Vith 1916/ Abb.064 Foto: Atelieransicht aus St. Vith 1916 (Ausschnitt Abb.063)/ Abb.065 Foto: H.T. zeichnend in Badenweiler 1917/ Abb.066 Stilleben 1917 (WVZ-Nr. 17014-152)/ Abb.068 Gasthaus Trimborn- Rheinterrasse 1917 (WVZ-Nr. 17003-141)/ Abb.069 Vier Badende 1917 (WVZ-Nr. 17008-146)/ Abb.070 Federzeichnung: Badende 1917/ Abb.073 Federzeichnung/ Komposition: Lokomotive durch Blumen fahrend 1916/ Abb.074 Foto: H.T. mit Frau Dresel u. Heinrich Sachs 1919/ Abb.075 Bleistiftskizze: Schülerzüchtigung 1919/ Abb.076 Bleistiftskizze: Lehrerzüchtigung 1919/ Abb.077 o.T. 1918/19 (WVZ-Nr. 18004-156)/ Abb.078 o.T. 1918/19 (WVZ-Nr. 18004-156, Ausschnitt Abb.077)/ Abb.080 Bleistiftskizze: Gefesselter Akt 1919/ Abb.081 Bleistiftskizze: Grablegung 1919/ Abb.082 Foto: Leichentransport 1919/ Abb.083 Blumenthalstraße in Heidelberg 1918/19 (WVZ-Nr. 18005-157)/ Abb.084 Blumenthalstraße in Heidelberg 1918/19 (WVZ-Nr. 18005-157, Ausschnitt Abb.083)/ Abb.085 Foto: Hochzeitsgesellschaft Hans und Marta Trimborn (geb. Trapp) 1919/ Abb.089 Christus als guter Hirte-Abendmahl 1920 (WVZ-Nr. 20005-162)/ Abb.090 Christus bei den Fischern 1920 (WVZ-Nr. 20007-164)/ Abb.092 Selbstbildnis 1920 (WVZ-Nr. 20013-170)/ Abb.093 Sitzender Nackter (Selbst) 1921 (WVZ-Nr. 21001-186)/ Abb.094 Christus in Not (Ecce homo) 1923/24 (WVZ-Nr. 23035-325)/ Abb.095 Abendmahl 1920 (WVZ-Nr. 20008-165)/ Abb.097 Die heilige Familie um 1921 (WVZ-Nr. 21016-201)/ Abb.098 Mutter mit Kind um 1921 (WVZ-Nr. 21013-198)/ Abb.099 Holzschnitt: Mutter mit Kind um 1921/ Abb.100 Hüter des Lichts 1920 (WVZ-Nr. 20011-168)/ Abb.102 Inder mit Kristall vor einer Öllampe um 1920 (WVZ-Nr. 20010-167)/ Abb.103 Kohlezeichnung: Waldemar Bonsels 1921/ Abb.104 Stellnetzfisher um 1922 (WVZ-Nr. 22037-258)/ Abb.106 Sitzender Akt am Wasser um 1922 (WVZ-Nr. 22034-255)/ Abb.107 Weiblicher Akt mit gekreuzten Armen 1922 (WVZ-Nr. 22033-254)/ Abb.109 Holzschnitt: Zwei tanzende Akte o. Dat. (ca. 1922/23)/ Abb.110 Holzschnitt: Leidenshaltung o.Dat. (ca. 1922/23)/ Abb.111 Leidender vor Blau um 1922 (WVZ-Nr. 22011-232)/ Abb.112 Aquarell: Kopf I o. Dat. (um 1922)/ Abb.113 Aquarell: Kopf II o. Dat. (um 1922)/

Abb.114 Skizze: Schizophrener am Strand 1922/ Abb.115 Knabe mit stupidem Ausdruck um 1922 (WVZ-Nr. 22008-229)/ Abb.119 Selbstporträt an der Staffelei um 1921 (WVZ-Nr. 21002-187)/ Abb.120 Selbstbildnis vor Grün um 1921 (WVZ-Nr. 21003-188)/ Abb.121 Selbstbildnis um 1922 (WVZ-Nr. 22001-222)/ Abb.125 Blonder Knabe mit Gänseblümchen um 1922 (WVZ-Nr. 22021-242)/ Abb.128 Knieender Akt mit Kind im Arm um 1924 (WVZ-Nr. 24030-369)/ Abb.129 Foto: H.T. mit Skulptur (Kopf) 1922/ Abb.130 Foto: H.T. mit Marta mit Porträtkopf von Marta (Holz)/ Abb.131 Gipsplastik: Selbstbild 1921/ Abb.132 Sandsteinfigur: Knieender o. Dat. (20er Jahre)/ Abb.134 Holzskulptur: Holzkopf o. Dat. (20er Jahre)/ Abb.135 Kohlezeichnung: Kopf o. Dat. (20er Jahre)/ Abb.137 Holzskulptur: Sent M'Ahesa o. Dat. (20er Jahre)/ Abb.141 Stilleben mit weißem Porzellanhündchen um 1923/24 (WVZ-Nr. 23048-338)/ Abb.142 Rote Inselkirche um 1923/24 (WVZ-Nr. 23044-334)/ Abb.144 Im Käfig um 1923/24 (WVZ-Nr. 23021-311)/ Abb.145 Länglicher Kopf mit offenem Mund um 1924 (WVZ-Nr. 24020-359)/ Abb.147 Federzeichnung: Café Hag-Werbung (o. Dat.)/ Abb.149 Bernhard Hoetger: Kohlezeichnung: Signet-Kaffee Kiekbimutt 1924/ Abb.150 Bernhard Hoetger: Bleistiftzeichnung: Entwurf: Eingang Kaffee Kiekbimutt 1924/ Abb.152 Foto: Innenansicht Kaffee Kiekbimutt 1924/ Abb.156 Die Trinkerin 1925 (WVZ-Nr. 25011-401)/ Abb.159 Die Trinkerin 1925 (WVZ-Nr. 25011-401; Ausschnitt Abb.156)/ Abb.160 Kreuzigung um 1925 (WVZ-Nr. 25012-402)/ Abb.161 Männerporträt im Rembrandtstil um 1925 (WVZ-Nr. 25001-391)/ Abb.163 Selbstbildnis um 1925 (WVZ-Nr. 25002-392)/ Abb.164 Selbstbildnis um 1926 (WVZ-Nr. 26001-433)/ Abb.168 Wilde Wolkenbildung über dem Meer um 1927 (WVZ-nr. 27023-471)/ Abb.169 Marta Trimborn mit gekreuzten Händen vor der Brust um 1927 (WVZ-Nr. 27001-449)/ Abb.170 Foto: Tanzkapelle Trimborn auf Norderney (o. Dat.)/ Abb.171 Kreidezeichnung: Bürger 1929/ Abb.172 Rotes Haus hinter winterkahlen Bäumen 1929 (WVZ-Nr. 29030-510)/ Abb.173 Hausgarten auf Norderney 1929 (WVZ-Nr. 29027-507)/ Abb.174 Selbst mit Pfeife um 1929 (WVZ-Nr. 29001-481)/ Abb.176 Foto: H.T. mit Marta u. Sohn Hannes im Paddelboot auf Norderney 1926/ Abb.177 Foto: H.T. mit Sohn Hannes auf Norderney 1929/ Abb.178 Unterm Weihnachtsbaum- Oma Trapp und Hannes um 1930 (WVZ-Nr. 30007-525)/ Abb.179 Selbstbildnis mit Schiebermütze um 1930 (WVZ-Nr. 30001-519)/ Abb.180 Silvio Gesell im Profil um 1925 (WVZ-Nr. 25004-394)/ Abb.181 Titelblatt: Der Aufstieg des Abendlandes. Vortrag von Silvio Gesell (o. Dat.)/ Abb.182 Foto: H.T. mit Hans Timm in Hamburg-Blankenese 1929/ Abb.183 Foto: H.T. mit Saxophon 1931/ Abb.184 Foto: Johannes Sack: Porträt Hans Trimborn 1931/ Abb.185 Kapellmeister Hans Trimborn auf Norderney 1932 (WVZ-Nr. 32001-545)/ Abb.187 Bleistiftskizze: Leichenbitter Klaas Bart 1932/ Abb.188 Kohlezeichnung: Leichenbitter Klaas Bart 1932/ Abb.189 Gasmasken um 1933 (WVZ-Nr. 33001-579)/ Abb.190 Skizze: Zwei Gasmaskenköpfe 1932/ Abb.191 Kohlezeichnung: Grablegung mit Gasmasken (o. Dat.)/ Abb.192 Foto: Kohlezeichnung: Gasmasken-Gruppe 1933/ Abb.196 Krieg-Tod im Massengrab 1941 (WVZ-Nr. 41001-722)/ Abb.197 Lasst alle Hoffnung fahren 1951 (WVZ-Nr. 51001-1170/ -51003-1172)/ Abb.198 Kohlezeichnung: Selbst 1933/ Abb.199 Selbstbildnis en face 1934 (WVZ-Nr. 34003-591)/ Abb.200 Selbstbildnis mit Hut und Farbpalette um 1934 (WVZ-Nr. 34002-590)/ Abb.202 Hans Timm 1934 (WVZ-Nr. 34005-593)/ Abb.203 Foto: H.T. malend auf Norderney 1934/ Abb.204 Nationalsozialistische Kundgebung 1934 (WVZ-Nr. 34013-601)/ Abb.206 Foto: Dr. Ernst Thalheim auf dem Sterbebett 1934/ Abb.207 Kohlezeichnung: Dr. Ernst Thalheim auf dem Sterbebett 1934/ Abb.208 Foto: Porträt Henri Nannen (o. Dat.)/ Abb.209 Foto: H.T. auf seinem Segelschiff Delphin um 1935/ Abb.210 Foto: Schaufenster der Kunsthandlung Eggen auf Norderney 1936.



## 9.2. Privatbesitz

Abb.016 Straße in Lüttich 1914 (WVZ-Nr. 14014-33)/ Abb.023 Selbstbildnis 1914 (WVZ-Nr. 14001-20)/ Abb.027 Blick auf den Rhein 1914 (WVZ-Nr. 14012-31)/ Abb.032 Rheinpromenade am Schaumburger Hof 1914 (WVZ-Nr. 14008-27)/ Abb.033 Tuschzeichnung: Rheinpromenade mit feurigem Himmel 1914/ Abb.40 Selbstbildnis als Soldat 1916 (WVZ-Nr. 16001-93)/ Abb.044 Bäume 1915 (WVZ-Nr. 15009-56)/ Abb.045 Waldlichtung mit äsendem Reh 1915 (WVZ-Nr. 15012-59). Landesmuseum Oldenburg/ Abb.055 Frau mit Äpfeln 1916 (WVZ-Nr. 16002-94)/ Abb.067 Am Dorfkanal 1917 (WVZ-Nr. 17004-142)/ Abb.086 Anbetung 1920 (WVZ-Nr. 20009-166)/ Abb.101 Sitzender mit schwarzem Kaninchen um 1920 (WVZ-Nr. 20015-172)/ Abb.105 Stellnetzfisher um 1929 (WVZ-Nr. 29020-500)/ Abb.116 Hermann Opitz der Buchhändler von Norderney (Werbeschild) um 1921 (WVZ-Nr. 21023-208) Abb.123 Mutter mit Kind um 1922 (WVZ-Nr. 22052-273)/ Abb.148 Foto: H.T. mit Hoetger (stehend); Goldyga u. Marta auf Norderney 1924/ Abb.153 Foto: Innenansicht Kaffee Kiekbimutt 1924/ Abb.154 Foto: Innenansicht Kaffee Kiekbimutt 1924/ Abb.166 Die Malerin Dora Wenneker um 1927 (WVZ-Nr. 27002-450)/ Abb.167 Die Malerin Dora Wenneker im Profil 1927 (WVZ-Nr. 27003-451)/ Abb.186 Leichenbitter Klaas Bart (Jan Dood) 1932 (WVZ-Nr. 32007-551)/ Abb.211 Selbstbildnis mit Pfeife 1935 (WVZ-Nr. 35001-606)/ Abb.212 Elly Ney 1937 (WVZ-Nr. 37001-635).

## 9.3. Vergleichsabbildungen

Abb.002 Max Liebermann: Der alte Lotse- Alter Fischer in Interieur 1890 (Ausschnitt)/ Abb.006 August Macke: Weg am Waldesrand 1910/ Abb.011 Hans Thuar: Dorfstraße 1911/ Abb.013 Othon Friesz: Portrait de Fernand Fleuret 1907 (Ausschnitt)/ Abb.019 Vincent v. Gogh: Vincents Schlafzimmer in Arles 1889 (Ausschnitt)/ Abb.021 Vincent v. Gogh: Acker mit pflügenden Bauern 1889/ Abb.022 Max Ernst: Feldarbeit an der Gartenmauer in Brühl ca. 1912/ Abb.024 Vincent v. Gogh: Selbstbildnis, Saint-Rémy, Ende August 1889 (Ausschnitt) / Abb.025 Heinrich Nauen: Selbstbildnis 1909/ Abb.030 Heinrich Nauen: Damenbildnis mit Buch 1915/ Abb.031 Paul Adolf Seehaus: Dame mit Fächer 1914/ Abb.034 Edvard Munch: Schrei 1893 (Ausschnitt)/ Abb.038 Ernst Ludwig Kirchner: Selbstporträt als Soldat 1915/ Abb.043 Franz M. Jansen: Der Eiserner Rhein 1913/ Abb.046 Franz Marc: Reh im Wald II 1912/ Abb.047 August Macke: Kinder mit Ziege im Wald 1912/ Abb.051 August Macke: Tunesische Landschaft 1914/ Abb.053 August Macke: Garten am Thuner See 1913/ Abb.054 Robert Delaunay: Simultanfenster, 2.Motiv- erster Teil 1912/ Abb.056 August Macke: Porträt mit Äpfeln: Frau des Künstlers 1909/ Abb.059 Edvard Munch: Der Tod im Krankenzimmer 1896/ Abb.060 Edvard Munch: Die tote Mutter und das Kind um 1894 (Ausschnitt)/ Abb.071 Paul Cézanne: Baigneuses 1879-1882/ Abb.072 Hans von Marées: Hesperiden II 1884-1887/ Abb.079 Alfred Weisgerber: Sebastian an der Mauer 1911/ Abb.087 Holzskulptur: Johannes an der Brust Christi um 1320 (Oberschwaben; Ausschnitt)/ Abb.088 Emil Nolde: Abendmahl 1909/ Abb.091 Matthias Grünewald: Isenheimer Altar: Auferstehungsflügel 1513-1515. (Ausschnitt)/ Abb.096 Petrus Chritus: Exeter Madonna um 1450 (Ausschnitt)/ Abb.108 Ferdinand Hodler: Der Tag 1900 (Ausschnitt)/ Abb.117 Hans Thoma: Selbstbildnis 1899/ Abb.118 Hans Holbein d.J.: Bildnis eines Herrn mit Laute und Notenbüchlein 1533-1536 (Ausschnitt)/ Abb.122 Paula Modersohn-Becker: Brustbild einer alten Frau mit Kind 1905/ Abb.124 Paula Modersohn-Becker: Halbfigur eines Mädchens, den Arm um ein Kind gelegt 1904/ Abb.126 Paula Modersohn-Becker: Kind auf rotgewürfeltem Kissen 1904 (Ausschnitt)/ Abb.127 Paula Modersohn-Becker: Kniende Mutter mit Kind an der Brust 1906/ Abb.133 Bernhard Hoetger: Gußstein: Bacchus 1927/ Abb.136 Ernst Ludwig Kirchner: Holzskulptur: Frauenkopf 1913/ Abb.138 Bernhard Hoetger: Bronzeskulptur: Sent M'Ahesa 1917/ Abb.139 Bernhard Hoetger: Haus in den Dünen auf Norderney

1924/ Abb.140 Bernhard Hoetger: Holzpuppe um 1925/ Abb.143 Bernhard Hoetger: Pavian 1923/24/ Abb.146 Alfred Kollmar: Der Musiker (o. Dat.)/ Abb.151 Bernhard Hoetger: Stuhl aus dem Kaffee WINUWUK um 1921/ Abb.155 Badezeitung: Werbeanzeige Kaffee Worpswede 1925/ Abb.157 Frans Hals: Lautenspieler mit Weinglas in der Hand um 1626 (Ausschnitt)/ Abb.158 Frans Hals: Kavalier mit Weinglas und Mädchen 1623 (Ausschnitt)/ Abb.162 Rembrandt: Selbstbildnis als Zeuxis 1662/ Abb.165 Karl Schwesig: Selbstbildnis 1927/ Abb.175 Vincent v. Gogh: Selbstbildnis mit verbundenem Ohr und Pfeife 1889/ Abb.193 George Grosz: Zeichnung: Maul halten und weiter dienen/ Christus mit der Gasmaske 1927 (Ausschnitt)/ Abb.194 Karl Rössing: Holzstich: Zwischen Vergangenheit und Zukunft 1931/ Abb.195 Anton Refregier: Zeichnung: Die Zukunft unserer Kinder 1935 (Ausschnitt)/ Abb.201 Otto Nagel: Selbstbildnis 1933/ Abb.205 Badezeitung: Collage mit Adolf Hitler und grüßendem Volk 1934 (Ausschnitt).