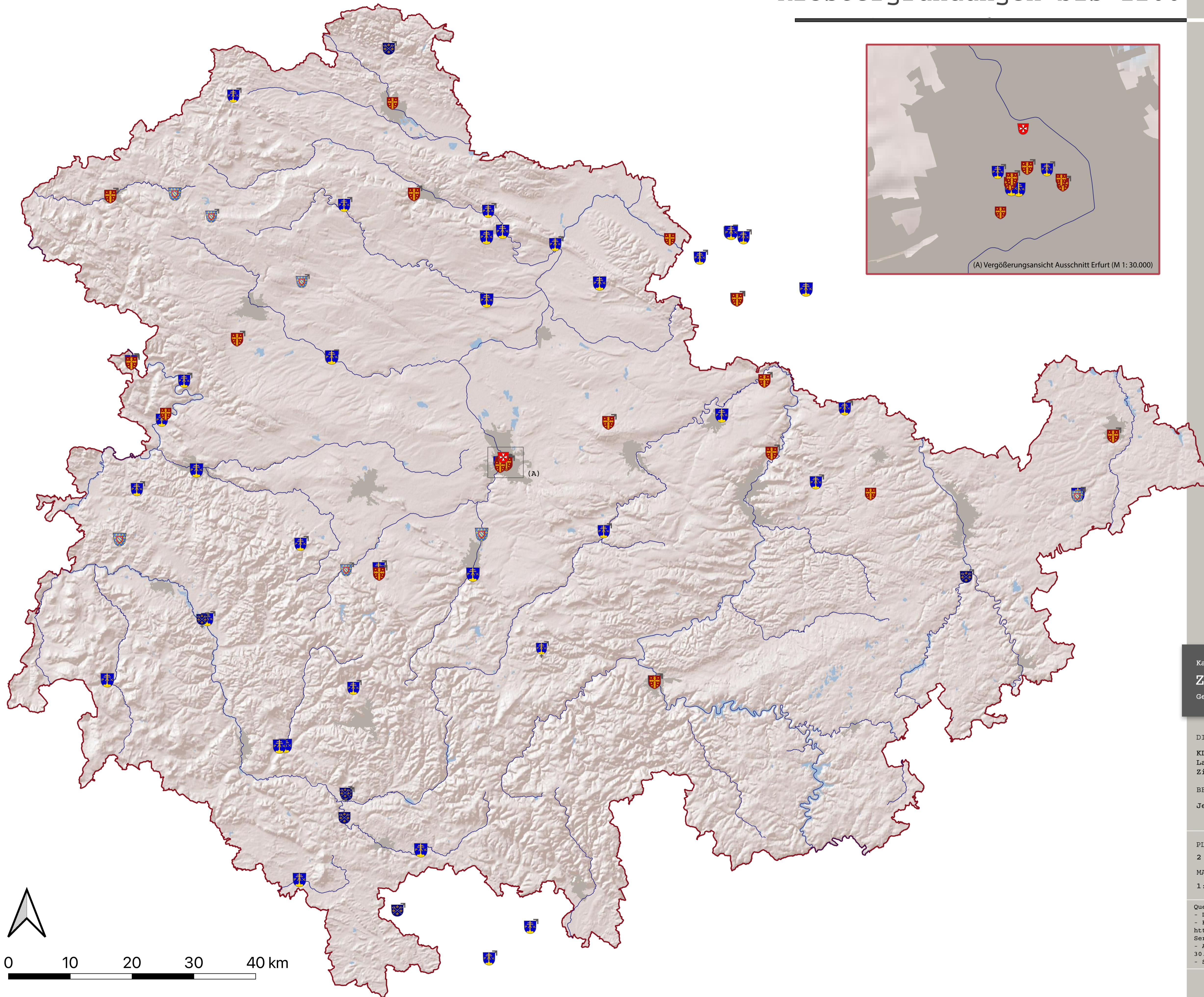



Zeitschnitt I Klostergründungen bis 1200



Orden der Klosterlandschaft

-  Augustiner-Chorfrauen (6)
-  Augustiner-Chorherren (15)
-  Benediktinerinnen (18)
-  Benediktiner (26)
-  Benediktiner (Doppelkloster) (1)
-  Johanniter (1)
-  Prämonstratenserinnen (1)
-  Prämonstratenser (Doppelkloster) (2)
-  Prämonstratenser (4)
-  Zisterzienserinnen (3)
-  Zisterzienser (4)

Weitere Kartenelemente

-  Kreisstädte
-  ausgewählte Flüsse
-  Thüringer Landesgrenze

Hinweise
 Das Kapitel 3.2.1 der Dissertation enthält eine ausführliche Beschreibung über die Gründungen der Klöster bis 1200.
 Eine Auflistung aller Klöster Thüringens befindet sich im Anhang X.

Kartenbezeichnung
Zeitschnitt I - bis 1200
 Geschichtliche Etappen der Thüringer Klosterlandschaft

DISSERTATION:
KLOSTERLANDSCHAFT THÜRINGEN
 Landschaftsprägung und Persistenz am Beispiel der Zisterzienserklöster Volkenroda, Reifenstein und Georgenthal

BEARBEITERIN: Jessica Machalett
 BETREUT DURCH: Prof. Dr. Winfried Schenk (Uni Bonn)
 Prof. Dr. Ilke Marschall (FH Erfurt)

PLANNUMMER: 2 - Zeitschnitt I - bis 1200
 MASSTAB: 1:300.000
 DATUM: 23.04.2023

Quellen:
 - Diverse Literaturen vgl. Anhang X Textband
 - Kartengrundlage: World Shaded Relief (URL: http://services.arcgis.com/arcgis/rest/services/World_Shaded_Relief/MapServer/WMSS/1.0.0/WMTSCapabilities.xml)
 - Atkis-Daten Gewässer, Grenze und Städte von Georportal-TH.de (Stand 30.03.2023)
 - Symbole erstellt durch J. Machalett

